

# ÁRBOLES DE FORTUNA



*Amaioua pedicelata*  
Rubiaceae



*Conostegia pittieri*  
Melastomataceae



*Drimys granadensis*  
Winteraceae



*Eschweilera panamensis*  
Lecythidaceae



*Eugenia sp.*  
Myrtaceae



*Fareamea multiflora*  
Rubiaceae



*Guapira costaricana*  
Nyctaginaceae



*Gutteria acrantha*  
Annonaceae



*Inga barbourii*  
Fabaceae



*Joosia umbellifera*  
Rubiaceae



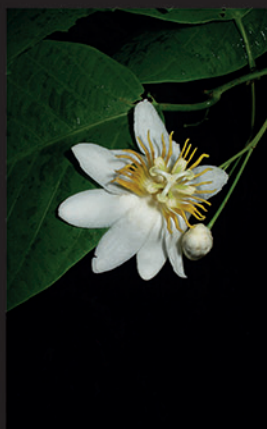
*Ouratea lucens*  
Rubiaceae



*Palicourea pendula*  
Rubiaceae



*Palicourea purpurea*  
Rubiaceae



*Passiflora tica*  
Passifloraceae



*Quercus cf. lancifolia*  
Fagaceae



*Wercklea insignis*  
Malvaceae

# ORQUÍDEAS DE FORTUNA



*Brassia arcuigera*



*Dichaea oxiglossa*



*Elleanthus glaucophyllus*



*Elleanthus hymenophorus*



*Epidendrum radicans*



*Maxillaria carinulata*



*Maxillaria inaudita*



*Oncidium nebulosum*



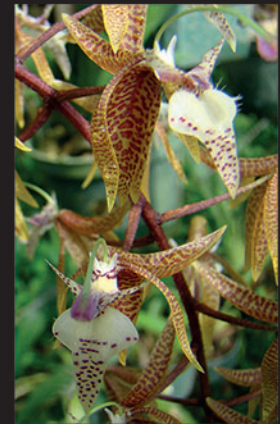
*Oncidium schroederianum*



*Otoglossum chiriquense*



*Phragmipedium longifolium*



*Polycycnis gratiosa*



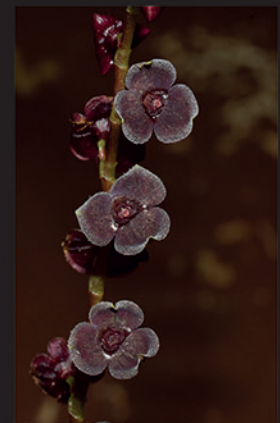
*Ponthieva brenesii*



*Prosthechea crassilabia*



*Sobralia chrisostoma*



*Stelis sp.*

# LAS BRIOFITAS DE FORTUNA

## ANTOCEROTES (ANTHOCEROTOPHYTA)



*Anthoceros tuberculatus*  
(Anthocerotaceae)



*Nothoceros vincentianum*  
(Dendrocerotaceae)



*Ancura pinguis*  
(Aneuraceae)

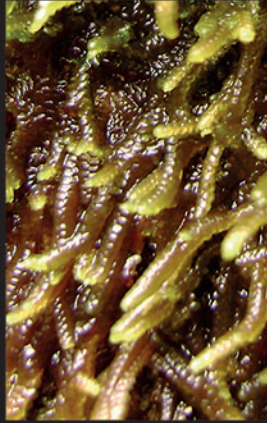


*Symphyogyna aspera*  
(Pallaviciniaceae)

## HEPÁTICAS FOLIOSAS (MARCHANTIOPHYTA)



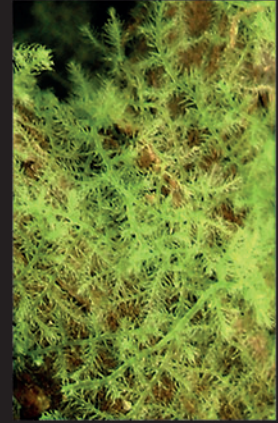
*Bryopteris filicina*  
(Lejeuneaceae)



*Ceratolejeunea cornuta*  
(Lejeuneaceae)



*Frullania brasiliensis*  
(Frullaniaceae)



*Telaranea nematodes*  
(Lepidoziaceae)

## MUSGOS (BRYOPHYTA)



*Lepidopilum scabrisetum*  
(Hookeriaceae)



*Leucobryum crispum*  
(Leucobryaceae)



*Leculoma cruegerianum*  
(Dicranaceae)



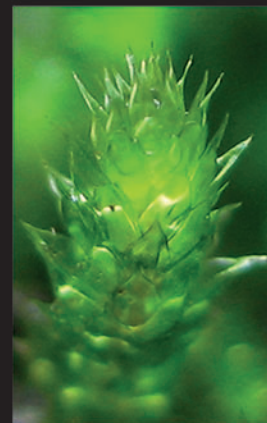
*Phyllogonium viscosum*  
(Phyllogoniaceae)



*Porotrichum mutabile*  
(Neckeraceae)



*Pyrrhobryum spiniforme*  
(Mniaceae)



*Sematophyllum galipense*  
(Sematophyllaceae)



*Zelometeorium patulum*  
(Meteoriaceae)

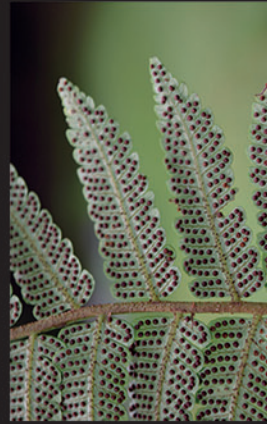
# HELECHOS DE FORTUNA



*Alsophila polystichoides*  
(Cyatheaceae)



*Asplenium laetum*  
(Aspleniaceae)



*Cyathea mutiflora*  
(Cyatheaceae)



*Desmophlebium lechleri*  
(Desmophlebiaceae)



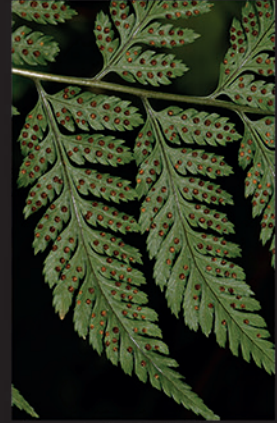
*Dicksonia sellowiana*  
(Dicksoniaceae)



*Didymochlaena trunculata*  
(Didymochlaenaceae)



*Dracoglossum plantagineum*  
(Lomariopsidaceae)



*Lastreopsis killipii*  
(Dryopteridaceae)



*Lindsaea imrayana*  
(Lindsaeaceae)



*Lindsaea klotzschiana*  
(Lindsaeaceae)



*Pteris quadripinnata*  
(Pteridaceae)



*Saccoloma inaequale*  
(Saccolomataceae)



*Stigmatopteris heterophlebia*  
(Dryopteridaceae)



*Thelypteris decussata*  
(Thelypteridaceae)



*Thelypteris eggersii*  
(Thelypteridaceae)



*Trichomanes elegans*  
(Hymenophyllaceae)

# HONGOS DE FORTUNA



*Amanita aff. bisporigera*  
(Amanitaceae)



*Amanita aff. fuligineodisca*  
(Amanitaceae)



*Amanita flavoconia*  
(Amanitaceae)



*Amanita sp.*  
(Amanitaceae)



*Armillaria sp.*  
(Physalacriaceae)



*Aseroë rubra*  
(Phallaceae)



*Austroboletus neotropialis*  
(Boletaceae)



*Cortinarius sp.*  
(Cortinariaceae)



*Laccaria dallingii*  
(Hydnangiaceae)



*Laccaria nitrophila*  
(Hydnangiaceae)



*Lactarius indigo*  
(Russulaceae)



*Laterna pusilla*  
(Phallaceae)



*Leotia sp.*  
(Leotiaceae)



*Russula floriformis subsp. symphoniae*  
(Russulaceae)



*Russula sp.*  
(Russulaceae)



*Veloporphyrellus petoleucos*  
(Boletaceae)

# PALMAS DE FORTUNA



*Calyptrogne fortunensis*



*Chamaedorea deckeriana*



*Chamaedorea microphylla*



*Chamaedorea palmeriana*



*Chamaedorea pinnatifrons*



*Chamaedorea pumila*



*Chamaedorea pygmaea*



*Chamaedorea robertii*



*Chamaedorea scheryi*



*Chamaedorea tepelijote*



*Chamaedorea verecunda*



*Chamaedorea woodsoniana*



*Colpothrinax aphenapetala*



*Geonoma cuneata*

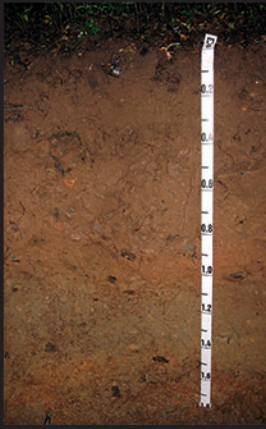


*Geonoma gracilis*



*Reinhardtia gracilis*

# SUELOS DE FORTUNA



Alto Frio (Inceptisol)  
Typic Humudept



Hornito A (Ultisol)  
Andic Haplohumult



Hornito B (Ultisol)  
Typic Haplohumult



Samudio (Inceptisol)  
Aquandic Dystrudept



Zarceadero (Ultisol)  
Typic Haplohumult



Zorro A (Inceptisol)  
Typic Humudept



Pinola (Ultisol)  
Andic Palehumult



Honda A (Ultisol)  
Andic Haplohumult



Honda B (Ultisol)  
Andic Haplohumult



Chorro A (Andisol)  
Alic Epiaquand



Chorro B (Spodosol)  
Oxyaquic Alorthod



Bonita (Andisol)  
Ultic Hapludand



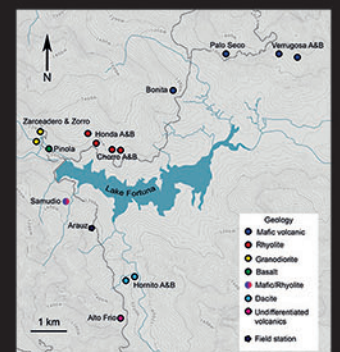
Palo Seco (Inceptisol)  
Andic Dystrudept



Verrugosa A (Inceptisol)  
Typic Dystrudept



Verrugosa B (Inceptisol)  
Typic Dystrudept



Geología y localización de los  
perfiles de suelo